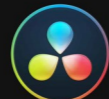


Blackmagicdesign



DAVINCI RESOLVE
17.1 RELEASED

SONY



audient



Accademia Internazionale
di Musica in Roma



FABRICA
HARMONICA
associazione culturale musicale

www.fabricaharmonica.it

+39.393.9145351 +39.393.8385945

+39.347.9171537 +39.328.3328689

fabricaharmonica@gmail.com



TECNOLOGIE PER LO SPETTACOLO

Civica Scuola delle Arti

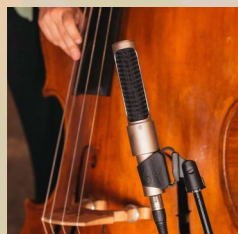


TECNOLOGIE PER LO SPETTACOLO MUSICALE

Il Corso, realizzato in full immersion nell'arco di un semestre, vuole sviluppare competenze di base per la realizzazione di prodotti ed eventi digitali per la musica e per lo spettacolo dal vivo. E' aperto a giovani fino ai 30 anni, musicisti o amanti della musica in possesso di competenze elementari. I migliori studenti del Corso saranno selezionati per **stage retribuiti** nell'ambito deli Festival, delle Stagioni ricorrenti e manifestazioni occasionali di Fabrica Harmonica.

Struttura

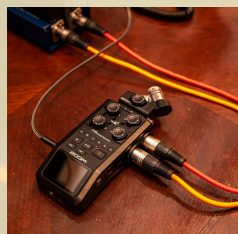
Indistintamente per tutti gli iscritti, saranno trattati teoricamente i principali argomenti e sviluppati laboratori pratici finalizzati alla produzione, con calendario che sarà comunicato agli iscritti entro il 15 dicembre. In particolar modo saranno realizzate in forma laboratoriale registrazioni audio con post-produzione, registrazioni audio-video con post produzione, live streaming di difficoltà crescente



Elementi di Ripresa Audio e Microfonazione

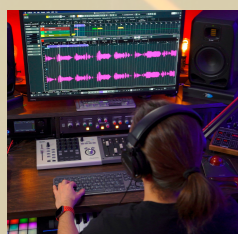
Saranno trattati principi di acustica, studio delle capsule microfoniche, scelta dei microfoni in relazione alla tipologia di ripresa, riprese ad ampio spettro, riprese dettagliate. Saranno analizzati i problemi di cablaggio e le diverse finalità di microfonazione:

- per amplificazione di eventi live
- per ripresa di eventi in live streaming
- per registrazione audio/video da portare in post-produzione.



Schede Audio, Zoom Recorder, Mixer

Nozioni di base sul settaggio e utilizzo di interfaccia audio, mixer e Zoom Audio/Video recorder (Zoom H6 e Q8). Vantaggi e svantaggi, utilizzo finalizzato alle diverse situazioni. Esportazione dei segnali premissati ed esportazione a tracce separate.



I Software Audio: Cubase 12

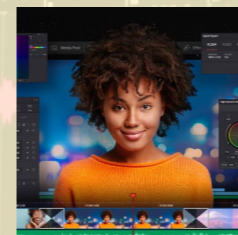
Saranno sviluppate le principali competenze per la registrazione audio e post produzione:

- Impostazione di un progetto di Cubase (dal setup del progetto l'organizzazione delle cartelle e dei file)
- Panoramica dei Plugin di Cubase ed eventualmente di terze parti
- Editing Audio avanzato (Fade – Crossfade – Iniluppi, Auto Fade e Auto Crossfade)
- Processing Audio, Mix Console, Equalizzazione, Reverbero, Compressione, Mastering



La Ripresa Video

Saranno analizzate le principali caratteristiche di fotocamere (Sony Alpha 6000), il settaggio in relazione all'utilizzo, la connettività, i problemi di alimentazione e archiviazione dati. Saranno inoltre affrontate le varie tipologie di focali e del loro specifico utilizzo. Sarà infine dedicata una sezione alla progettazione di un set di ripresa in relazione alle diverse situazioni: illuminazione, posizionamento delle videocamere, utilizzo di diverse tipologie di cavalletto, memorizzazione e archiviazione dei dati.



I Software Video: Blackmagic Davinci Resolve

Saranno illustrate e praticate le principali funzionalità del programma, tra cui:

- aspect ratio, file di ripresa e codec
- Introduzione al color grading, la luce, luminosità e contrasto
- Files Importing, Frame Rates, Pixel Ratio, La Timeline e i suoi Tools, layers creation
- Sincronizzazione di tracce, sincronizzazione audio-video, editing primario
- Applicazione di effetti, transizioni, trasparenze, overdubbing
- Mascherini, grafica, titoli, immagini statiche, animazioni

- Rendering e formati di esportazione



Davinci Speed Editor

Presentazione dell'editor dedicato, connessione al software, principali funzioni, shortcuts. Esercitazioni costanti per l'utilizzo dell'editor, finalizzando sempre più velocemente e creativamente le fasi di post-produzione.



Live Streaming: Atem Mini Pro Iso

Tecniche di base per lo streaming, problemi di stabilità della connessione, impostazioni di base in relazione alla connettività, principali piattaforme per lo streaming.

Presentazione e utilizzo delle principali funzioni di Atem Mini Pro Iso:

- Connessioni video hdmi, audio, output
- Monitoraggio esterno e collegamento al software control program
- Funzioni della tastiera, regia, transizioni, titoli, lumakey, risorse da control program
- Connessione alle piattaforme di streaming

- Memorizzazione di tutte le fonti e del progetto di regia per l'export in Davinci Resolve



Elementi di Analisi, Progettazione della Regia

Si forniranno elementi di base per l'analisi di un brano musicale, individuando i momenti di maggiore intensità e di maggiore impegno degli interpreti, studiandone gli equilibri all'interno dell'intera durata di uno spettacolo. Sulla base di questi elementi, si costruirà la regia della ripresa, il posizionamento dei microfoni e delle camere, la necessità degli operatori, la preview del messaggio video e audio, la titolazione per gli eventi in live streaming e preliminari forme di promozione dell'evento tramite la realizzazione di smart teaser in video.

Costi e Modalità

Il Corso in 10 incontri in full immersion (lezioni e laboratori per 4 ore giornaliere durante i week-end con cadenza quindicinale) viene promosso a costi agevolati e, come inizialmente specificato, darà luogo ad una selezione di studenti destinatari di **stages retribuiti** durante le attività di programmazione eventi di Fabrica Harmonica.

Iscrizione Annuale: € 80,00 - Quota di frequenza Annuale: € 300,00

Iscrizione online: www.civicascuoladellearti.com

Info: 06.97271671 - 328.3328689 - 393.9145351 - 347.9171537